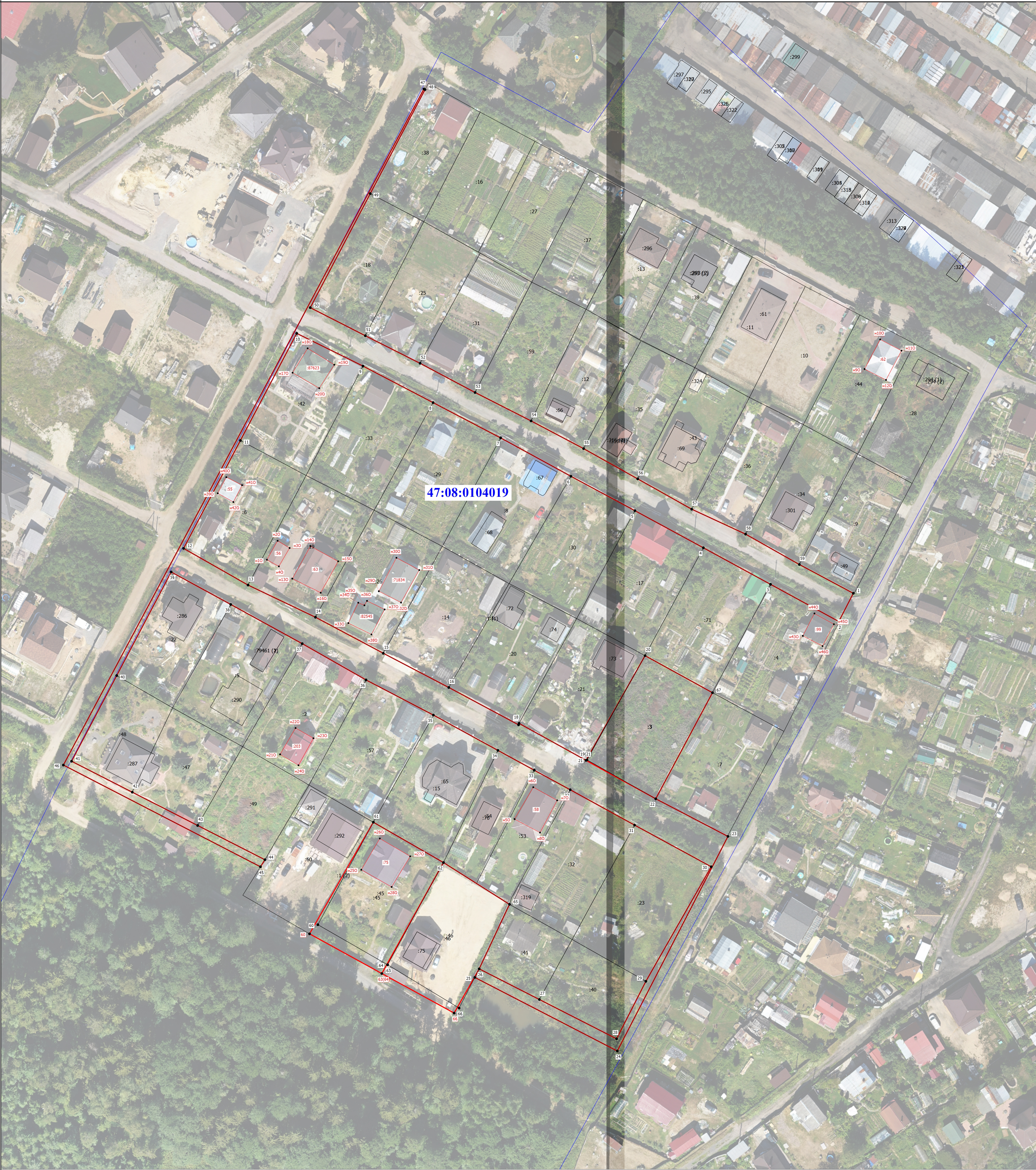


Схема границ земельных участков



Масштаб 1:600

- Условные обозначения
- - Часть границы, местоположение которой определено при выполнении кадастровых работ
 - 1 - Характерная точка контура здания, сооружения, объекта незавершенного строительства
 - :40 - Обозначение характерной точки, местоположение которой не изменилось или было уточнено
 - :323 - Кадастровый номер земельного участка
 - :96 - Уточненное здание
 - :29461 (1) - Обозначение контура здания
 - Часть контура, образованного проекцией вновь образованного наземного конструктивного элемента здания, сооружения, объекта незавершенного строительства
 - Граница кадастрового квартала

- - Характерная точка границы земельного участка, сведения ЕГРН о которой соответствуют требованиям, установленным в соответствии с частью 13 статьи 22 Федерального закона от 13 июля 2015 г. N 218-ФЗ "О государственной регистрации недвижимости"
- n10 - Характерная точка границы, сведения о которой позволяют однозначно определить ее положение на местности
- :1 - Обозначение новой характерной точки
- :67 - Исправляемый земельный участок
- :1 (1) - Кадастровый номер объекта незавершенного строительства
- Обозначение контура земельного участка
- Часть границы, сведения ЕГРН о которой позволяют однозначно определить ее положение на местности
- Часть контура, образованного проекцией существующего в ЕГРН наземного конструктивного элемента здания, сооружения, объекта незавершенного строительства